

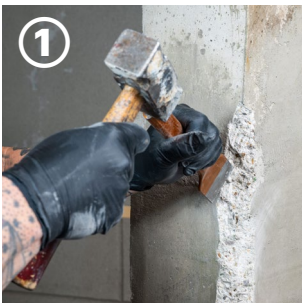
Systemeemblad

remmers



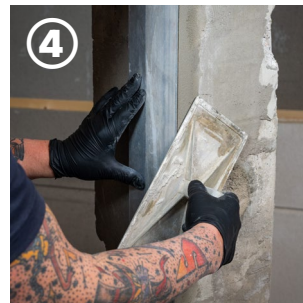
Esthetische betonreparatie met Betofix R2

SYSTEMVERWERKING



VOORBEREIDING

Reinig met hoge druk en verwijder alle losse delen door middel van hakken. Voer dit zo uit dat er een schone en draagkrachtige ondergrond ontstaat zonder losse betondelen of vervuiling.



BETONREPARATIE

Voer de reparatie uit met Betofix R2. De reparatie kan in één laag worden uitgevoerd. Werk af na ca. 3 uur.



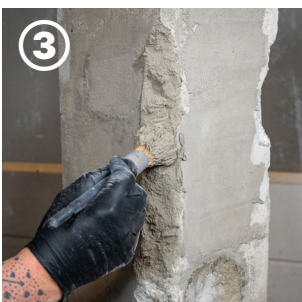
VOORNATTEN

Bevochtig de ondergrond met schoon leidingwater.



OPTIONEEL: VERFSYSTEEM

Gebruik Color PA, op basis van pure acrylaat, als carbonatieremmende en waterwerende afwerking op oud en gerepareerd beton.



AANBRANDEN

Brand aan met Remmers Betofix R2.

OPMERKING:

De QR-codes verwijzen naar een verwerkingsvideo en het geldende technisch merkbild. Voor aanvullende vragen kan u terecht bij uw handelspartner.

Verwerkingsvideo



Technisch merkbild



*Dit systeem is opgesteld als een esthetische betonreparatie. Voor technische (RT) en constructieve (RS) betonreparatie kan je contact opnemen met een van onze specialisten.

Toegepaste producten

REPARATIE



Betofix R2

Verbruik: Ca. 1,4 kg/m²/mm laagdikte
Art. nr. 1093

VERFSYSTEEM



Color PA

Verbruik: Afhankelijk van de
ondergrondconditie ca. 200 ml/m² per laag
Art. nr. 6500

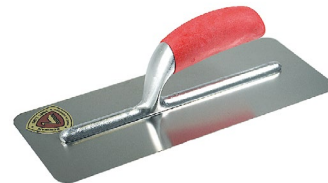
GEREEDSCHAP



Blokkwast

Art. nr. 4540

GEREEDSCHAP



Vlakspaan

Art. nr. 4117